



BUREAU  
VERITAS

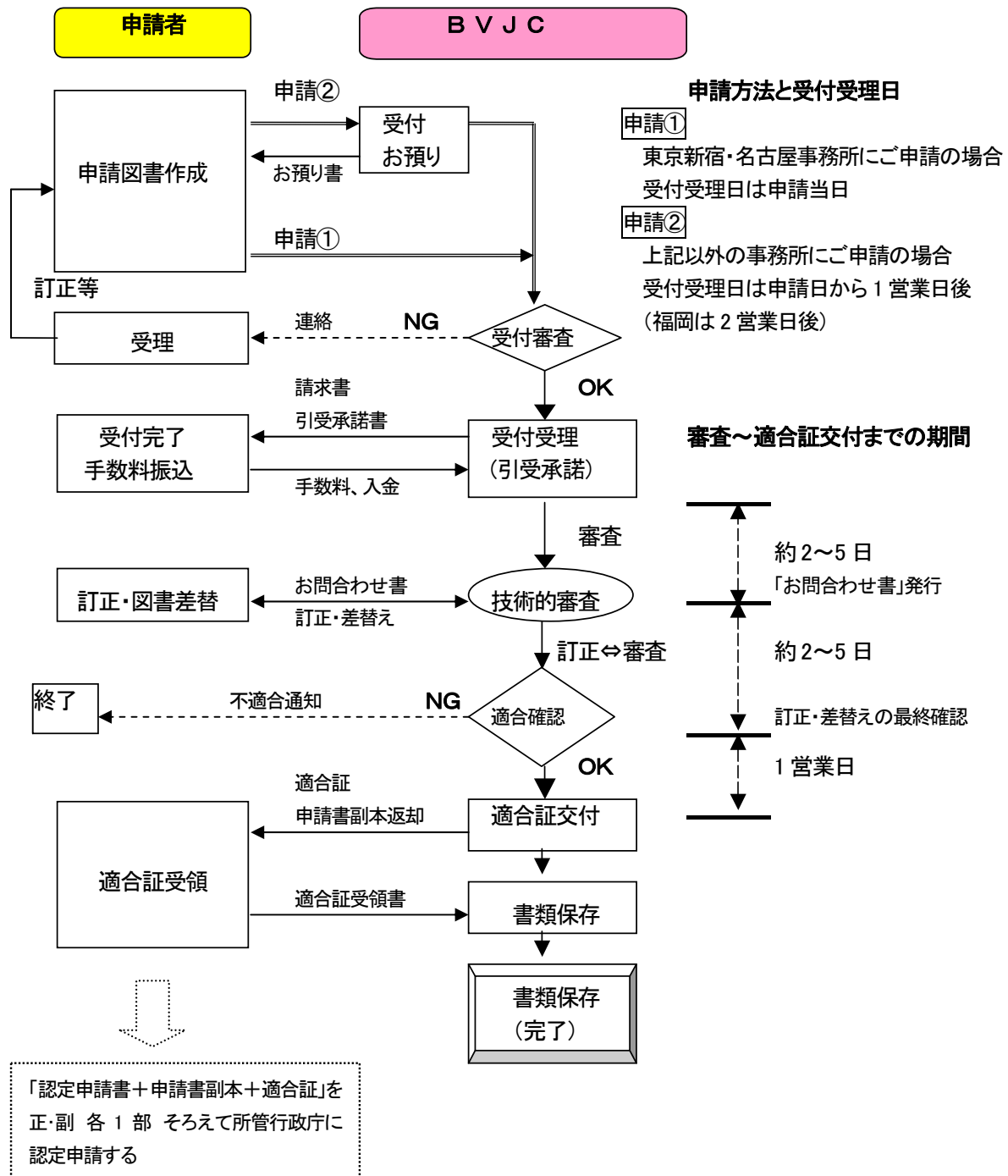
# 長期優良住宅建築等計画に係る技術的審査 申請要領

2011年 1月 4日 制定

ビューローベリタス ジャパン株式会社

★★★ 長期優良住宅技術的審査の申請について ★★★

1) 手続きの流れ (戸建住宅)



- (注) 1. 引受承諾書の業務期日は受付受理日から1ヶ月後とさせていただきます。  
 2. 適合証の交付は、訂正・差替えの最終確認後、1営業日後になります。  
 3. 適合証のお引渡しは、手数料ご入金確認後とさせていただきます。

## 2) 申請に必要な書類一覧 (戸建て住宅)

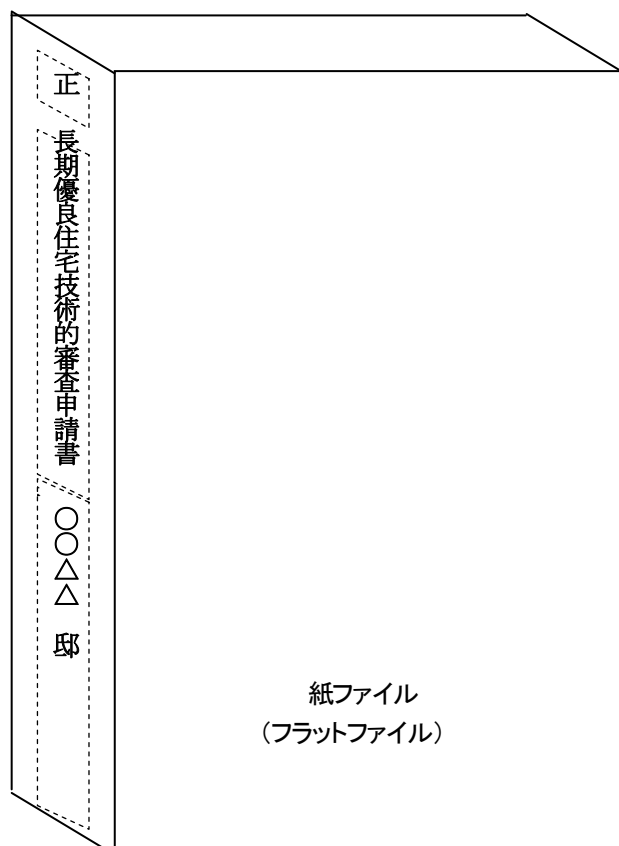
	提出書類	提出部数	
		正	副
a	長期優良住宅建築等計画に係る技術的審査依頼書 別表 (当社様式)	1部	—
b	長期優良住宅建築等計画に係る技術的審査依頼書	1部	1部 ※1
c	委任状 (当社様式)	1部	1部 ※1
d	長期優良住宅建築等計画に係る認定申請書	1部	1部 ※1
e	設計内容説明書 (当社様式)	1部	1部 ※1
f	維持保全計画書 (当社様式)	1部	1部 ※1
g	認定書・指定書等の写し (型式・製造者認証・特別評価法認定等を利用する場合)	1部	1部 ※1
h	技術的審査用設計図書 (各種図面・計算書等) ※2	1部	1部 ※1
i	所管行政庁が必要と認める図書 (所管行政庁にご確認願います)	1部	1部 ※1

※1：認定申請で審査機関の押印が必要な場合は2部

※2：後頁に記述の「標準的な設計図書」を参照

## 3) 提出形式

- ① 申請書類 (a～i) をA4版の紙ファイル (フラットファイル) 又はパイプ式ファイルに綴じて提出してください。なお、図面は原則A3縮小版としA4版にたたんでファイルに綴じてください。
- ② 申請書類のファイルの背表紙は、下図を参考に作成願います。



背表紙作成上のお願

- ・ 正本副本の識別をして下さい。

## 4) 申請図書の返却

適合証交付時に、申請書副本 (添付図書含む) を返却致します。

## 5) 技術的審査申請の受付から適合証交付まで

### 受付

- ① 申請受付はBVJCの下記事務所でを行います。

東京新宿	名古屋	大阪	仙台	横浜
◎	◎	○	○	○
東京御茶ノ水	立川	千葉	埼玉	福岡
○	○	○	○	○

凡例 ◎：受付及び適合証交付事務所（以下、交付事務所という） ○：受付事務所

- ② 東京新宿事務所・名古屋事務所にご申請の場合は、その場で受付受理を行い引受承諾書及び手数料請求書をお渡しいたします。
- ③ 上記②以外の事務所にご申請の場合は、受付し『お預り書』を発行致します。受付受理日は引受承諾書の発行日となります。（受付日から1営業日後、福岡のみ2営業日後）この場合、引受承諾書および手数料請求書を所定の送付先に郵送いたします。
- ④ 引受承諾書の業務期日は、原則1ヶ月後とさせていただきます。（実際の業務期間は訂正にかかる日数により前後いたします）

### 審査・訂正等

- ① 技術的審査や適合証交付は、交付事務所で行います。
- ② 受付受理后、2～5日でお問合わせ書をFax等でお送りいたします。
- ③ お問合わせ項目が多い場合は、審査順に複数に分けてお問合わせ書をお送りする場合があります。
- ④ お問合わせ事項に関し、速やかにご回答やご訂正を頂ければ審査は早く進みます。（ご協力願います）
- ⑤ 受付事務へご申請の場合の申請図書の訂正について
- お問合わせ書のご回答を審査担当者が確認後、受付事務所にて訂正・差替えを行ってください。
  - 訂正・差替えの最終確認は交付事務所の審査担当者が行います。
  - 上記に係らず、審査担当者がいる交付事務所にて訂正・差替えを行うことも可能です。

### 適合証交付

- ① 適合証交付は、申請図書の訂正・差替の最終確認後、1営業日後になります。
- ② 適合証のお引渡しは、手数料お支払い確認後とさせていただきます。
- ③ 適合証お引渡しは、原則としてご申請の事務所にて行います。
- ④ 適合証受領の際には、『受領書』に記名・捺印いただきますので、申請者もしくは申請代理者の印鑑をご持参下さい。

#### 【注記】

郵送等による申請書受付は、原則お断りしております。また、適合証及び申請書副本の郵送による返却も同様です。やむをえない事由により郵送等による受付・受領をご希望の場合は、事前に担当者とお打合せ下さい。

# ★ ★ ★ 長期優良住宅技術的審査の申請図書について ★ ★ ★

## 1) 添付図書に必要な記載事項 (H21年 国土交通省令第三号より)

図書の種類	明示すべき事項
設計内容説明書	住宅の構造及び設備が長期使用構造等であることの説明
付近見取り図	方位・道路及び目標となる地物
配置図	縮尺・方位・敷地境界線・敷地内における建物の位置・申請に係る建築物と他の建築物との別及び配管に係る外部の排水ますの位置
仕様書 (仕上げ表を含む)	部材の種別、寸法及び取付方法
各階平面図	縮尺・方位・間取り・居室の寸法・階段の寸法及び構造・廊下及び出入口の寸法・段差の位置及び寸法・壁の種類及び位置・通し柱の位置・筋かいの種類及び位置・開口部の位置及び構造・換気孔の位置・設備の種別・点検口及び掃除口の位置並びに配管取出口及び縦管の位置
床面積求積図	床面積の求積に必要な建築物の各部分の寸法及び算式
2面以上の立面図	縮尺及び小屋裏換気孔の種別・寸法及び位置
断面又は矩計図	縮尺・建築物の高さ・外壁及び屋根の構造・軒の高さ・軒及びひさしの出・小屋裏の構造・各階の天井の高さ・天井の構造・床の高さ及び構造並びに床下及び基礎の構造
基礎伏図	縮尺、構造躯体の材料の種別及び寸法並びに床下換気孔の寸法
各階床伏図	縮尺並びに構造躯体の材料の種別及び寸法
小屋伏図	縮尺並びに構造躯体の材料の種別及び寸法
各部詳細図	縮尺並びに断熱部その他の部分の材料の種別及び寸法
各種計算書	構造計算その他計算を要する場合における当該計算の内容

## 2) 標準的な設計図書

### ① 意匠関係

#### 意匠図

1	概要・付近見取図 (案内図)	5	各階平面図 (平面詳細)
2	敷地面積・建築面積・各階求積図	6	立面図 (2面以上)
3	特記仕様書及び仕上げ表	7	矩計図及び断面図
4	配置図 (排水ます配置含む)	8	

#### 計算書等

- ・省エネ計算等

### ② 構造関係

#### 構造図

1	構造特記仕様書	4	基礎伏図、基礎・基礎梁断面表
2	配筋基準図 (木造用)	5	各階床伏図
3	木造標準図	6	小屋伏図

#### 計算書等

- ・構造計算書 (アウトプット含む) 又は 壁量計算書等 (2階建て以下)
- ・地盤調査報告書写し (実施した場合)